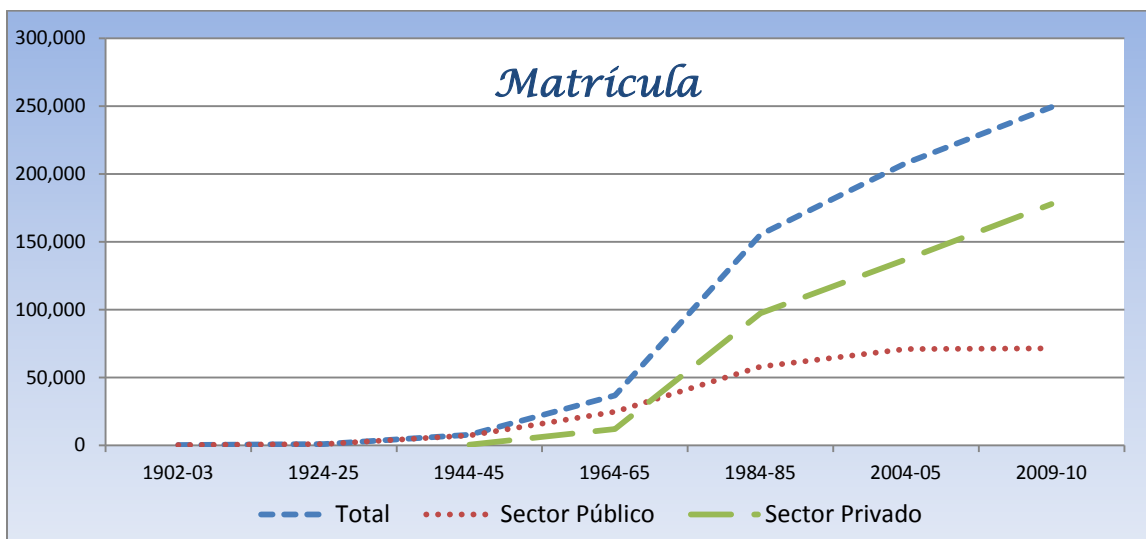


Informe Estadístico de las instituciones de educación superior de Puerto Rico

Años académicos 2001-02 al 2009-10



julio, 2011

Gobierno de Puerto Rico
Consejo de Educación de Puerto Rico
Área de Evaluación, Planificación, Estadísticas e Investigación

Lcdo. Ricardo Aponte Parsi
Presidente

Prof. Carmen L. Berrios Rivera
Directora Ejecutiva

Dr. Carlos Chardón

Margarita Rivera Molina
Analista de Estadísticas

Dr. Jaime Calderón Soto
Coordinador de Investigación

Sugerencia y comentarios:

Consejo de Educación de Puerto Rico
Área de Evaluación, Planificación, Estadísticas e Investigación
Apartado 19900
San Juan, Puerto Rico 00910-1900

Julio, 2011

Página web: www.ces.gobierno.pr

Cita sugerida:

Consejo de Educación de Puerto Rico. (2011). Informe *Estadístico de las instituciones de educación superior de Puerto Rico*. San Juan, Puerto Rico: Autor.

Tabla de Contenido

	Página
Prefacio	5
Histórico de matrícula.....	6
Tabla 1 - Resumen histórico de matrícula total (2001-01 al 2009-10).....	7
Gráfica 1 – Histórico de matrícula	7
Gráfica 2 – Matrícula por sector	8
Gráfica 3 – Matrícula por género.....	8
Gráfica 4 – Matrícula por tarea.....	9
Gráfica 5 – Matrícula nivel.....	9
Histórico de Egresados.....	10
Tabla 2 - Resumen histórico de egresados (2001 al 2009).....	11
Gráfica 6 – Histórico de egresados	11
Gráfica 7 – Egresados por sector	12
Gráfica 8 – Egresados por género.....	12
Gráfica 9 – Egresados por nivel.....	13
Histórico de facultad.....	14
Tabla 3 - Resumen histórico de facultad (2005-06 al 2009-10).....	15
Gráfica 10 – Histórico de facultad.....	15
Gráfica 11 – Facultad por sector.....	16
Gráfica 12 – Facultad por rango.....	16
Matrícula – Año académico 2009-2010.....	17
Tabla 4 - Matrícula en las instituciones de Educación Superior de PR.....	18
Tabla 5 - Matrícula por sector, nivel y género	21
Tabla 6 - Matrícula por sector y tarea	24
Grados conferidos – Que finalizaron a junio 2009	27
Tabla 7 - Egresados por sector y nivel	28
Tabla 8 - Egresados por sector, nivel y área académica	31
Facultad – Año académico 2009-10.....	33
Tabla 9 - Facultad por sector, género y tarea.....	34

Tabla 10 - Facultad por sector, rango y tarea	37
Tasas de graduación – Año académico 2009-10	41
Tabla 11 - Tasas de graduación.....	42
Instituciones que ofrecen programas de dos años	43
Instituciones que ofrecen programas de cuatro años	44
Retención – Año académico 2009-10	46
Tabla 12 - Retención de estudiantes de primer año que continuaron sus estudios distribuidos por sector y tarea.....	47

Prefacio

La División de Investigación y Documentación del Consejo de Educación de Puerto Rico tiene, entre otras responsabilidades, la encomienda de recopilar, analizar y diseminar datos estadísticos relevantes y confiables sobre la educación superior en la Isla. La fuente primaria de estos datos es el *Integrated Postsecondary Education Data System (IPEDS)* del *National Center for Education Statistics (NCES)*.

Todas las instituciones que participan o estén en el proceso de participar de programas de asistencia económica bajo programas Título IV del Departamento de Educación Federal están obligados por ley a completar estos informes (*Title IV of the Higher Education Act of 1965, as amended. The completion of the surveys is mandated by 20 USC 1094, Section 487(a)(17) and 34 CFR 668.14(b)(19)*). Además, el Plan de Reorganización número 1, que crea el Consejo de Educación de Puerto Rico, en su artículo 9, inciso M y artículo 10, inciso H, así como el Reglamento de Requerimientos de Información, Artículos 6 y 7 del Instituto de Estadísticas de Puerto Rico advierten sobre el requerimiento de información para fines estadísticos.

Esta publicación presenta un resumen histórico de las características de la matrícula, grados conferidos y facultad durante los años académicos 2001-02 al 2009-10. Además presenta en detalle los datos para el año académico 2009-10, últimos datos disponibles al momento de esta publicación. En la elaboración de este informe se utilizaron datos suministrados por las instituciones de educación superior a través de los formularios *Fall Enrollment, Completions, Graduation Rate* y *Human Resources* de los *IPEDS* trabajados con el *Data Center*, herramienta estadística que ofrece el Departamento de Educación Federal a través de la internet. El Consejo de Educación de Puerto Rico confía en que la información que se presenta en esta publicación sea de utilidad para la comunidad en Puerto Rico, ya que se han seleccionado los temas sobre los que recibimos el mayor número de peticiones.

Al Área de Evaluación, Planificación, Estadísticas e Investigación le interesa conocer su opinión y le invita a ofrecer sugerencias y comentarios. Puede comunicarse al teléfono 764-7100 extensiones 2077, ó al correo electrónico ma_rivera@ces.gobierno.pr o por escrito al Consejo de Educación de Puerto Rico, Área de Evaluación, Planificación, Estadísticas e Investigación, Apartado 19900, San Juan, Puerto Rico 00910-1900.

La publicación estará disponible en la página del Consejo, www.ces.gobierno.pr y en el Centro de Estudios y Documentación sobre la educación superior puertorriqueña, www.cedesp.ces.org.

Histórico de Matrícula

Años académicos 2001-02 al 2009-10

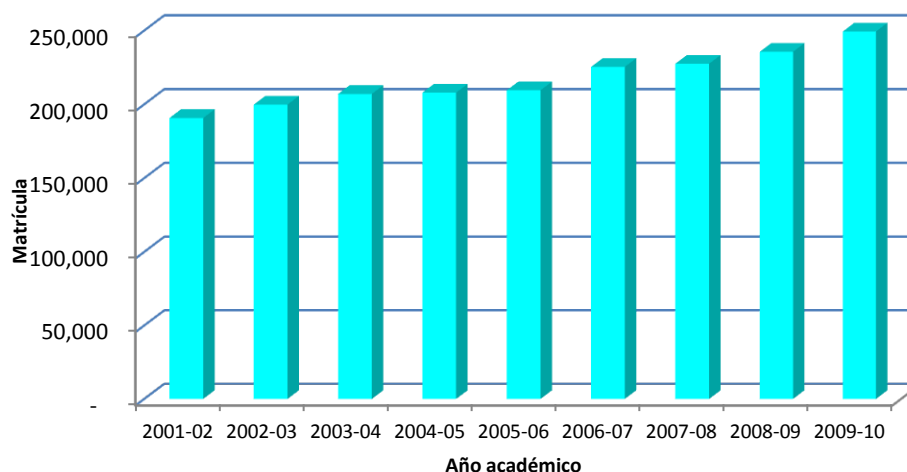
Tabla 1
RESUMEN HISTÓRICO DE MATRÍCULA¹ TOTAL
DE LAS INSTITUCIONES DE EDUCACIÓN SUPERIOR DE PUERTO RICO

	2001-02	2002-03	2003-04	2004-05	2005-06	2006-07	2007-08	2008-09	2009-10
Sector									
Pública	73,838	74,506	74,056	71,044	68,813	66,990	68,132	69,475	71,569
Privado	116,938	125,336	133,018	136,921	140,734	158,412	159,414	166,143	177,803
Género									
Masculino	73,392	78,114	81,189	81,054	82,182	88,038	90,188	93,411	101,902
Femenino	111,623	121,728	125,885	126,911	127,365	137,364	137,358	142,207	147,470
Tarea									
Completa	142,952	151,999	158,531	160,789	161,655	177,522	178,829	189,281	205,364
Parcial	42,063	47,843	48,543	47,176	47,892	47,880	48,717	46,337	44,008
Nivel									
Subgraduado	169,143	176,632	181,701	160,789	179,866	193,935	196,511	204,300	218,799
Graduado	21,633	23,210	25,373	47,176	29,681	31,467	31,035	31,318	30,573
Total	190,776	199,842	207,074	207,965	209,547	225,402	227,546	235,618	249,372

¹ Incluye la matrícula en las instituciones de educación superior en Puerto Rico autorizadas a operar por el Consejo de Educación de Puerto Rico. Se incluyen todos aquellos estudiantes que toman cursos con crédito, cursos en programas conducentes a grado y certificados.

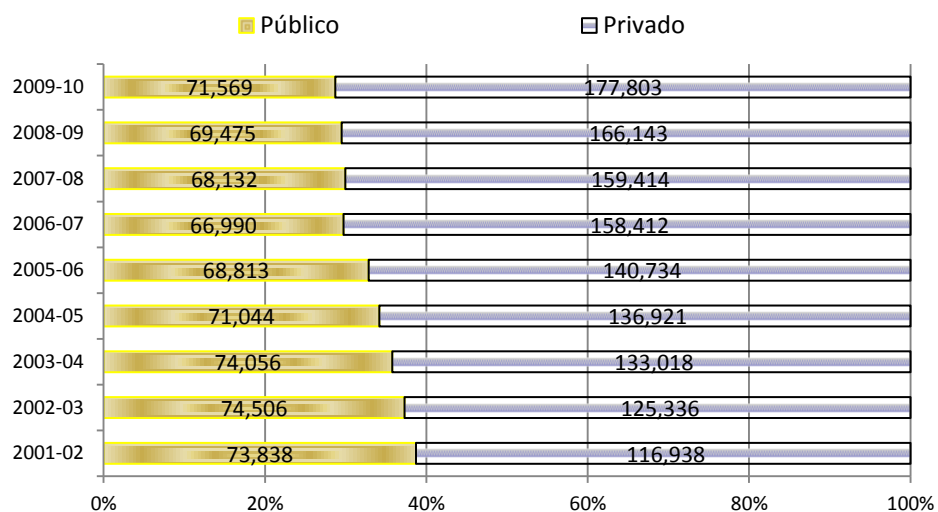
Fuente de información – Datos tomados del formulario *Fall Enrollment* de los *Integrated Postsecondary Education Data System (IPEDS)*.

Gráfica 1 - Histórico de matrícula



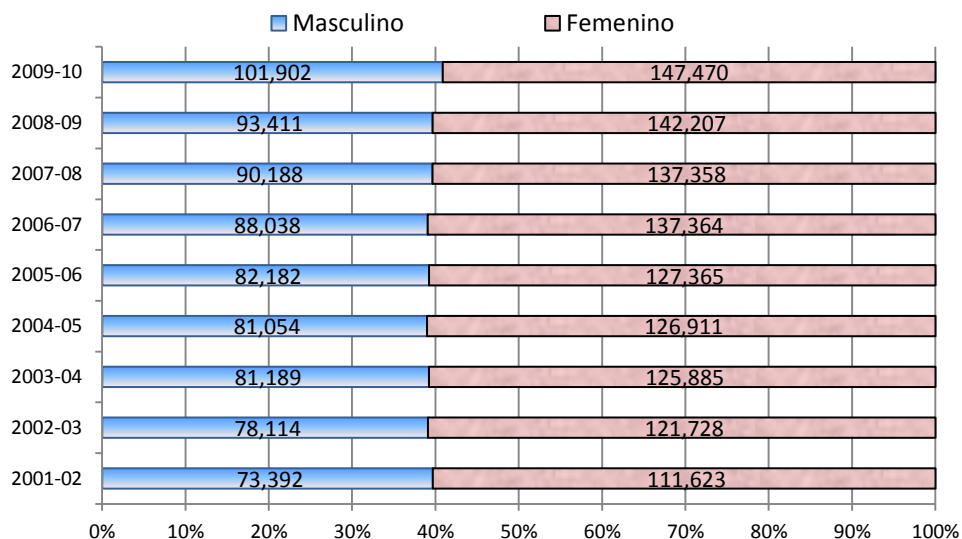
La matrícula universitaria en Puerto Rico es en su mayoría de género femenino, del sector privado, a tarea completa y del nivel subgraduado. La matrícula del año académico 2009-10 representa el 8.3% de la población de personas de 18 años o más en Puerto Rico de acuerdo al población estimada para el año 2009 (3,003,441) de la oficina del Censo en Puerto Rico.

Gráfica 2 - Matrícula por sector



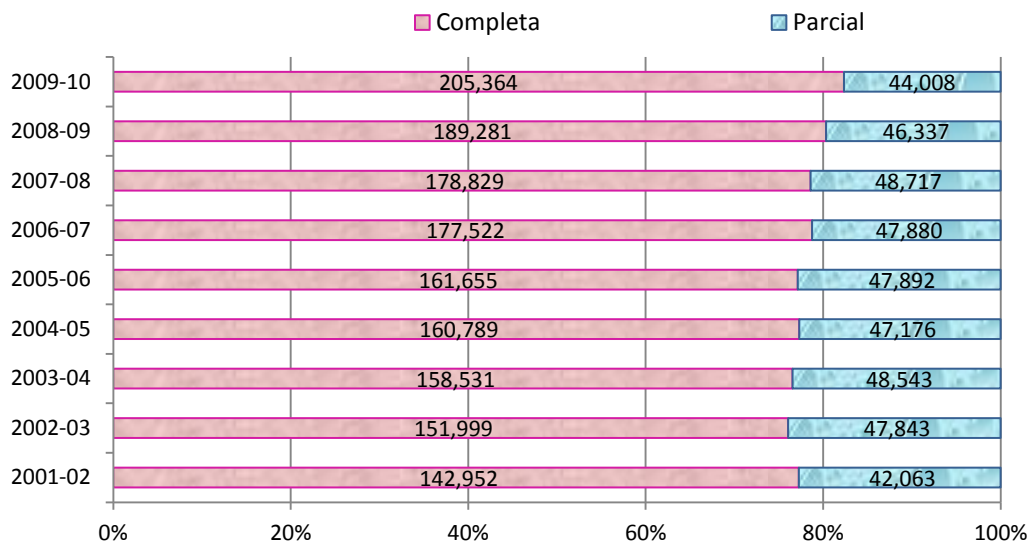
La distribución de matrícula por sector ha presentado un consistente aumento para el sector privado y una disminución para el sector público. En el 2001-02, la matrícula privada comprendía el 61.3% de la población y 9 años después aumento a 71.3%, representando un aumento de 10% para el año académico 2009-10.

Gráfica 3 – Matrícula por género



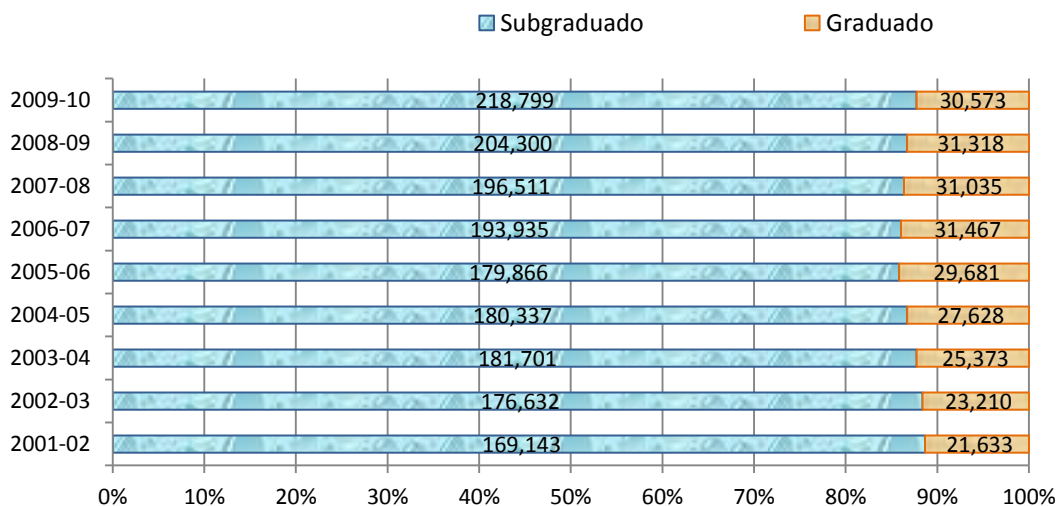
La distribución de matrícula por género se ha mantenido estable manteniendo un promedio de 40% para el género masculino y 60% para el género femenino.

Gráfica 4 – Matrícula por tarea



Para estos nueve años, la distribución de matrícula por tarea ha variado muy poco. La matrícula a tarea completa representa en promedio el 78% de la matrícula total.

Gráfica 5 - Matrícula por nivel



En promedio el 87% de la matrícula corresponde al nivel subgraduado.

Histórico de egresados 2001 al 2009

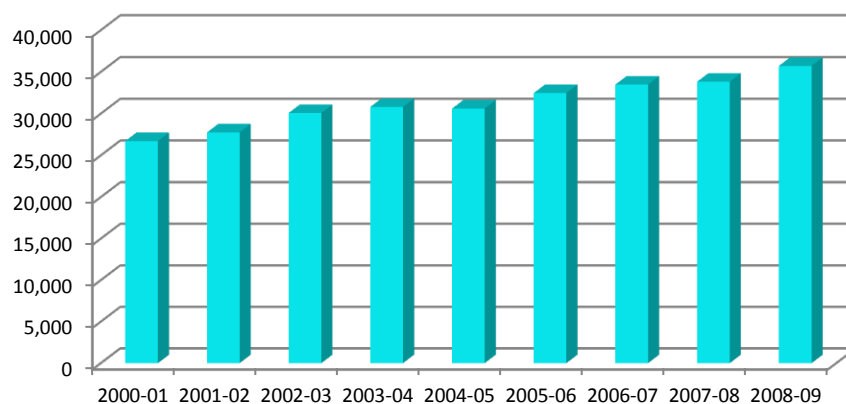
Tabla 2
RESUMEN HISTÓRICO DE EGRESADOS¹
DE LAS INSTITUCIONES DE EDUCACIÓN SUPERIOR DE PUERTO RICO

	2001	2002	2003	2004	2005	2006	2007	2008	2009
Sector									
Público	11,775	11,734	11,581	10,850	10,178	10,334	10,159	10,052	10,036
Privado	14,942	16,017	18,501	19,956	20,429	22,129	23,320	23,769	25,683
Género									
Masculino	9,808	10,020	11,101	11,360	10,855	11,705	12,161	12,454	13,140
Femenino	16,909	17,731	18,981	19,446	19,752	20,758	21,318	21,367	22,579
Nivel									
Subgraduado (subtotal)	22,568	23,246	25,502	25,716	24,920	25,801	26,156	26,928	27,852
Certificados	811	1,193	3,642	3,907	3,879	4,222	4,633	5,189	5,345
Grados Asociados	6,021	5,597	5,169	4,450	4,428	4,481	4,453	4,972	5,425
Bachilleratos	15,736	16,456	16,691	17,359	16,613	17,098	17,070	16,767	17,082
Graduado (Subtotal)	4,149	4,405	4,580	5,090	5,687	6,662	7,323	6,893	7,867
Certificados profesionales	299	247	259	242	274	288	270	261	339
Maestrías	2,758	3,272	3,292	3,751	4,267	5,188	5,775	5,199	6,083
Doctorados	1,092	986	1,029	1,097	1,146	1,186	1,278	1,433	1,445
Total	26,717	27,751	30,082	30,806	30,607	32,463	33,479	33,821	35,719

¹ Incluye el total de egresados de las instituciones de educación superior de Puerto Rico autorizadas a operar por el Consejo de Educación de Puerto Rico e incluye todos aquellos estudiantes que completaron algún certificado o grado.

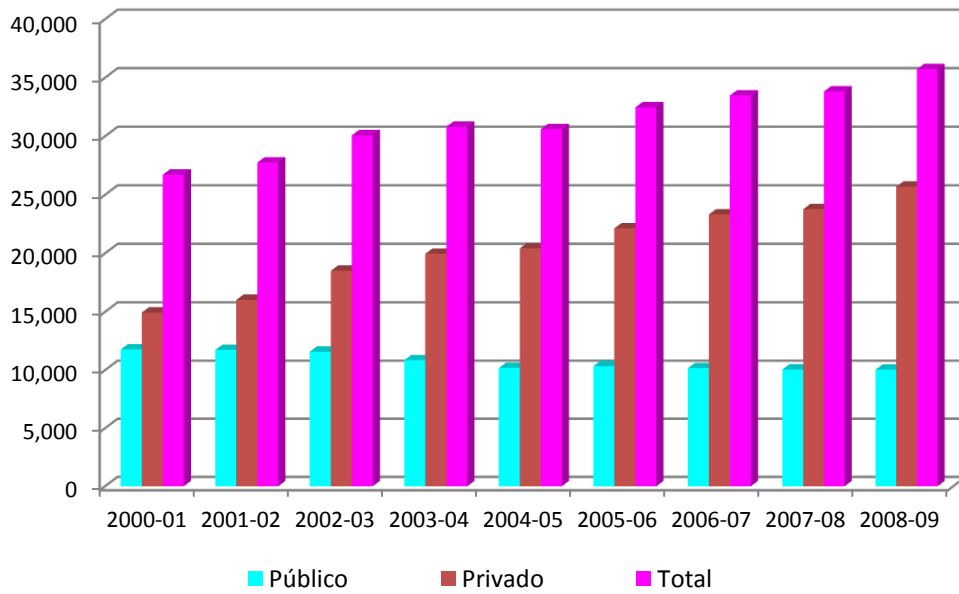
Fuente de Información: Datos tomados del formulario *Completions* de los *Integrated Postsecondary Education Data System (IPEDS)*.

Gráfica 6 - Histórico de egresados



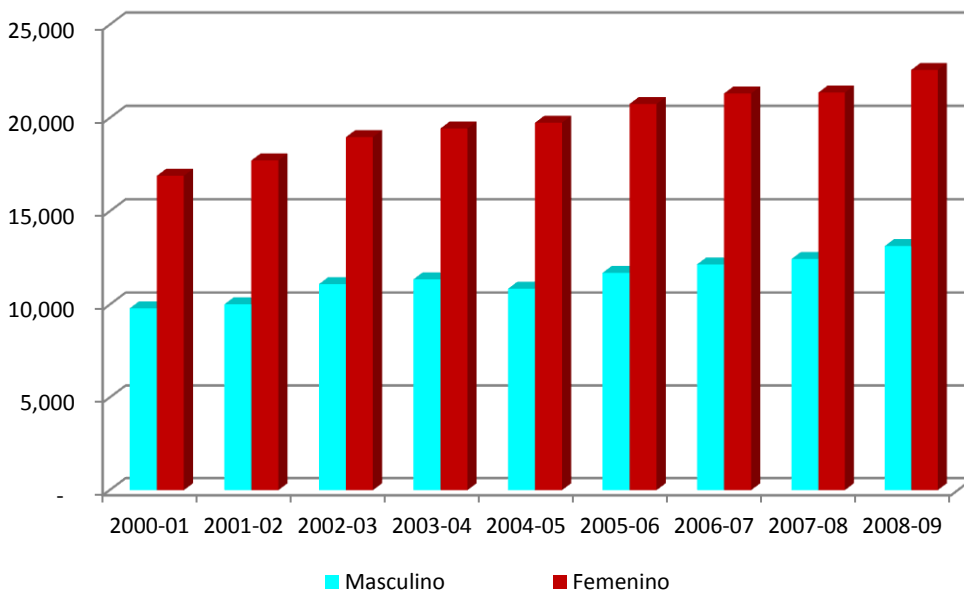
La gráfica muestra un consistente aumento en el número de egresados de las instituciones de educación superior de Puerto Rico.

Gráfica 7 - Egresados por sector



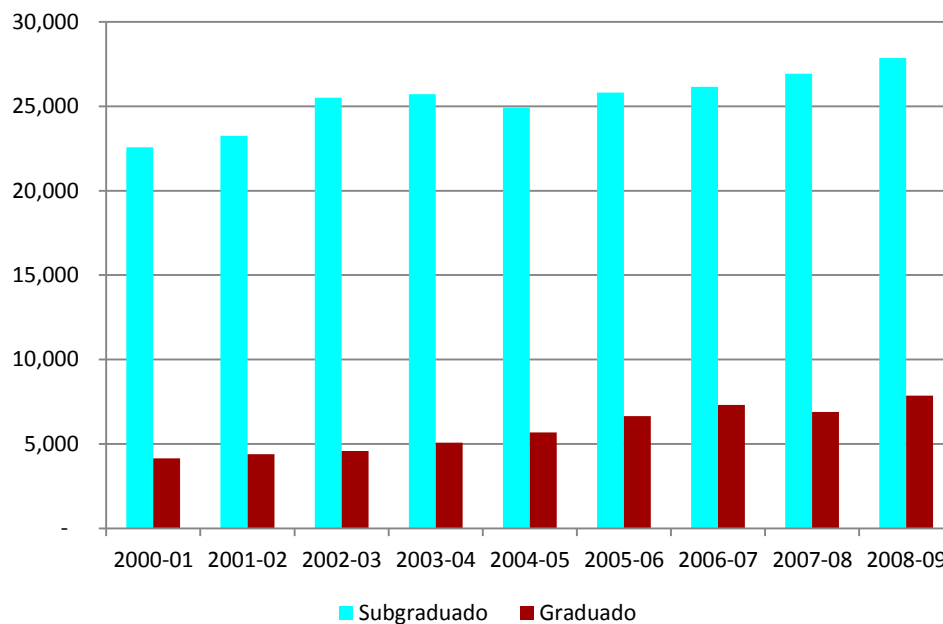
La distribución de egresados ha variado un poco en donde el sector privado ha predominado siempre. En los últimos 9 años ha incrementado en un 12% para este sector (72% para el sector privado para el año académico 2008-09 y 60% para el 2000-01).

Gráfica 8 - Egresados por género



Para todo los años que se muestra en la gráfica, entre los egresados predomina el género femenino con un promedio de 63.5%.

Gráfica 9 - Egresados por nivel



Nivel	2000-01	2001-02	2002-03	2003-04	2004-05	2005-06	2006-07	2007-08	2008-09
Subgraduado	84.5%	83.8%	84.8%	83.5%	81.4%	79.5%	78.1%	79.6%	78.0%
Graduado	15.5%	15.9%	15.2%	16.5%	18.6%	20.5%	21.9%	20.4%	22.0%

En las figuras se puede observar un leve pero constante aumento en grados otorgados para el nivel graduado. Para este nivel el aumento fluctúa cerca del 7% a partir del año académico 2000-01 hasta 2008-09 (9 años).

**Histórico de facultad
Año académico 2005-06 al 2009-10**

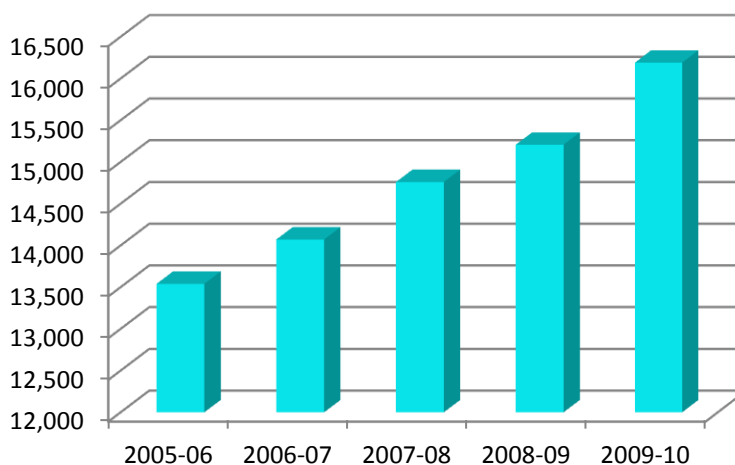
Tabla 3
RESUMEN HISTÓRICO DE FACULTAD
DE LAS INSTITUCIONES DE EDUCACIÓN SUPERIOR DE PUERTO RICO

	2005-06	2006-07	2007-08	2008-09	2009-10
Sector					
Público	5,444	4,816	5,051	5,066	5,474
Privado	8,095	9,254	9,708	10,140	10,716
Tarea					
Completo	7,139	6,711	6,967	6,755	6,897
Parcial	6,400	7,359	7,792	8,451	9,293
Rango académico *					
Profesor	2,466	2,186	2,235	2,256	2,223
Profesor Asociado	1,567	1,383	1,378	1,349	1,343
Profesor Asistente	1,660	1,296	1,275	1,299	1,344
Instructor	860	729	851	729	678
Conferenciate	2	2	1	4	2
Sin rango académico	584	174	201	224	211
Otros	-	941	1,026	894	1,096
Gran Total	13,539	14,070	14,759	15,206	16,190

*Sólo para facultad a tarea completa.

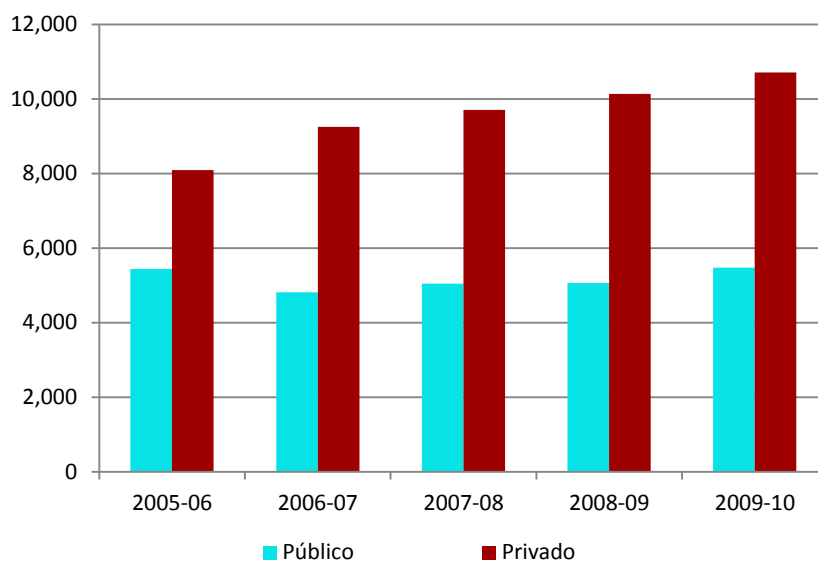
Fuente de Información: Datos tomados del formulario *Human Resources* de los *Integrated Postsecondary Education Data System (IPEDS)*.

Gráfica 10 - Histórico de facultad



Como se ilustra en la gráfica, la facultad total presenta un consistente aumento para estos cinco años.

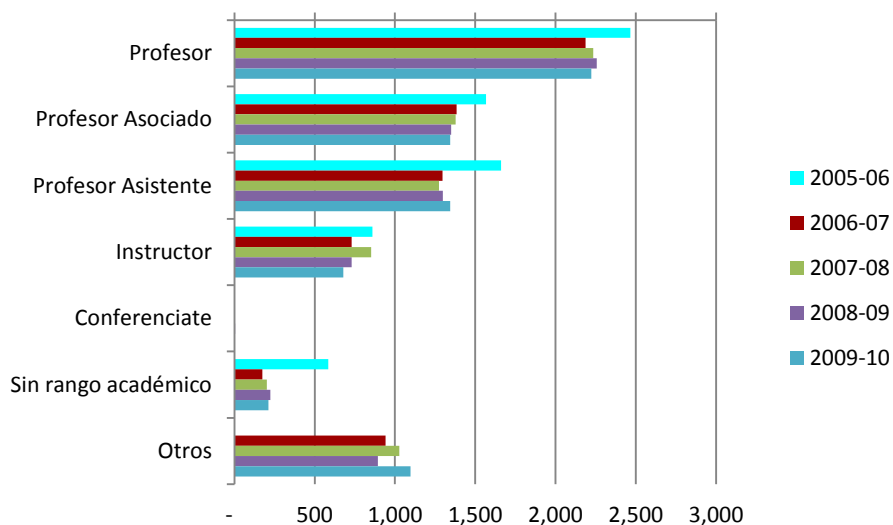
Gráfica 11 - Facultad por sector



Sector	2005-06	2006-07	2007-08	2008-09	2009-10
Público	40.2%	34.2%	34.2%	33.3%	33.8%
Privado	59.8%	65.8%	65.8%	66.7%	66.2%

En el periodo 2005-06 al 2009-10 la facultad en el sector público se ha mantenido constante, mientras que el sector privado ha presentado una leve tendencia de aumento.

Gráfica 12 - Facultad por rango¹



¹La distribución por rango sólo para facultad a tiempo completo.

En los últimos años la distribución por rango se ha mantenido estable.

MATRÍCULA

AÑO ACADÉMICO 2009-10

Tabla 4
Matrícula en las instituciones de educación superior de Puerto Rico
Primera sesión académica 2009-10

Institución	Masc	Fem	Total
Sector público	29,221	42,348	71,569
Colegio Universitario de San Juan	803	982	1,785
Conservatorio de Música de Puerto Rico	283	119	402
Escuela de Artes Plásticas de Puerto Rico	228	302	530
Instituto Tecnológico de Puerto Rico-Guayama	461	315	776
Instituto Tecnológico de Puerto Rico-Manatí	513	366	879
Instituto Tecnológico de Puerto Rico-Ponce	533	220	753
Instituto Tecnológico de Puerto Rico-San Juan	488	257	745
Universidad de Puerto Rico-Aguadilla	1,160	1,916	3,076
Universidad de Puerto Rico-Arecibo	1,568	2,784	4,352
Universidad de Puerto Rico-Bayamón	2,458	2,726	5,184
Universidad de Puerto Rico-Carolina	1,562	2,759	4,321
Universidad de Puerto Rico-Cayey	1,118	2,712	3,830
Universidad de Puerto Rico-Cs. Médicas	604	1,777	2,381
Universidad de Puerto Rico-Humacao	1,541	3,135	4,676
Universidad de Puerto Rico-Mayagüez	7,133	6,719	13,852
Universidad de Puerto Rico-Ponce	1,393	2,045	3,438
Universidad de Puerto Rico-Río Piedras	6,672	12,294	18,966
Universidad de Puerto Rico-Utuado	703	920	1,623
Sector privado sin fines de lucro	54,605	82,055	136,660
American University of Puerto Rico-Bayamón	766	932	1,698
American University of Puerto Rico-Manatí	582	873	1,455
Atenas College	315	1,154	1,469
Atlantic College	890	346	1,236
Caribbean University-Bayamón	796	1,096	1,892
Caribbean University-Carolina	143	459	602
Caribbean University-Ponce	626	776	1,402
Caribbean University-Vega Baja	207	490	697
Centro de Estudios Avanzados de PR y el Caribe	185	311	496
Centro de Estudios Multidisciplinarios-Bayamón	202	429	631
Centro de Estudios Multidisciplinarios-Humacao	152	533	685
Centro de Estudios Multidisciplinarios-San Juan	313	911	1,224
EDP College of Puerto Rico-Hato Rey	438	588	1,026
EDP College of Puerto Rico-San Sebastian	393	691	1,084
Escuela de Medicina San Juan Bautista	111	146	257
Facultad de Derecho Eugenio María de Hostos	75	73	148

Institución	Masc	Fem	Total
Humacao Community College	261	497	758
John Dewey College-Bayamón	449	497	946
John Dewey College-Carolina	635	545	1,180
John Dewey College-División Universitaria	328	939	1,267
John Dewey College-Fajardo	177	227	404
John Dewey College-Juana Díaz	174	201	375
Ponce School of Medicine	201	421	622
Pontificia Universidad Católica de Puerto Rico-Arecibo	212	468	680
Pontificia Universidad Católica de Puerto Rico-Mayagüez	567	931	1,498
Pontificia Universidad Católica de Puerto Rico-Ponce	2,799	4,883	7,682
Seminario Evangélico de Puerto Rico	79	74	153
Universal Technology College of Puerto Rico	746	1,072	1,818
Universidad Adventista de las Antillas	417	602	1,019
Universidad Carlos Albizu	124	774	898
Universidad Central de Bayamón	658	1,629	2,287
Universidad Central Del Caribe	203	282	485
Universidad Del Este	4,580	8,737	13,317
Universidad del Sagrado Corazón	2,092	3,581	5,673
Universidad Del Turabo	6,365	9,825	16,190
Universidad Interamericana de Puerto Rico-Aguadilla	1,999	2,503	4,502
Universidad Interamericana de Puerto Rico-Arecibo	1,864	3,014	4,878
Universidad Interamericana de Puerto Rico-Barranquitas	845	1,573	2,418
Universidad Interamericana de Puerto Rico-Bayamón	2,898	2,347	5,245
Universidad Interamericana de Puerto Rico-Derecho	401	476	877
Universidad Interamericana de Puerto Rico-Fajardo	844	1,444	2,288
Universidad Interamericana de Puerto Rico-Guayama	775	1,602	2,377
Universidad Interamericana de Puerto Rico-Metro	4,338	6,355	10,693
Universidad Interamericana de Puerto Rico-Optometría	91	122	213
Universidad Interamericana de Puerto Rico-Ponce	2,428	3,620	6,048
Universidad Interamericana de Puerto Rico-San Germán	2,550	3,166	5,716
Universidad Metropolitana	4,107	8,515	12,622
Universidad Politécnica de Puerto Rico	4,204	1,325	5,529
Sector privado con fines de lucro	18,076	23,067	41,143
Colegio de Cinematografía Artes y Televisión	476	51	527
Columbia Centro Universitario-Caguas	401	943	1,344
Columbia Centro Universitario-Yauco	133	426	559
EDIC College	272	631	903
Huertas Junior College	797	1,046	1,843
ICPR Junior College-Arecibo	156	203	359
ICPR Junior College-Hato Rey	259	343	602

Institución	Masc	Fem	Total
ICPR Junior College-Mayagüez	245	280	525
Instituto de Banca y Comercio	7,890	10,340	18,230
Mech-Tech College	3,124	430	3,554
National University College-Arecibo	615	1,148	1,763
National University College-Bayamón	752	1,951	2,703
National University College-Río Grande	441	1,126	1,567
Ponce Paramedical College Inc	1,054	1,923	2,977
Universal Career Community College Inc	320	402	722
University of Phoenix-Puerto Rico Campus	1,141	1,824	2,965
Grand Total	101,902	147,470	249,372

Nota: El total de matrícula incluye estudiantes activos en programas de certificado menor a grado asociado.

Fuente de Información: Datos Suministrados por las Instituciones a través del formulario *Fall Enrollment* de *Integrated Postsecondary Education Data System (IPEDS)*.

Tabla 5
Matrícula por sector, nivel y género en las instituciones de educación superior de PR
Primera sesión académica 2009-10

Instituciones/sector	Subgraduado		Graduado		Total
	Masc	Fem	Masc	Fem	
Sector público	26,808	38,182	2,413	4,166	71,569
Colegio Universitario de San Juan	803	982	n/a	n/a	1,785
Conservatorio de Música de Puerto Rico	267	106	16	13	402
Escuela de Artes Plásticas de Puerto Rico	228	302	n/a	n/a	530
Instituto Tecnológico de Puerto Rico-Guayama	461	315	n/a	n/a	776
Instituto Tecnológico de Puerto Rico-Manatí	513	366	n/a	n/a	879
Instituto Tecnológico de Puerto Rico-Ponce	533	220	n/a	n/a	753
Instituto Tecnológico de Puerto Rico-San Juan	488	257	n/a	n/a	745
Universidad de Puerto Rico-Aguadilla	1,160	1,916	n/a	n/a	3,076
Universidad de Puerto Rico-Arecibo	1,568	2,784	n/a	n/a	4,352
Universidad de Puerto Rico-Bayamón	2,458	2,726	n/a	n/a	5,184
Universidad de Puerto Rico-Carolina	1,562	2,759	n/a	n/a	4,321
Universidad de Puerto Rico-Cayey	1,118	2,712	n/a	n/a	3,830
Universidad de Puerto Rico-Cs. Médicas	103	432	501	1,345	2,381
Universidad de Puerto Rico-Humacao	1,541	3,135	n/a	n/a	4,676
Universidad de Puerto Rico-Mayagüez	6,519	6,239	614	480	13,852
Universidad de Puerto Rico-Ponce	1,393	2,045	n/a	n/a	3,438
Universidad de Puerto Rico-Río Piedras	5,390	9,966	1,282	2,328	18,966
Universidad de Puerto Rico-Utuado	703	920	n/a	n/a	1,623
Sector privado sin fines de lucro	47,711	66,778	6,894	15,277	136,660
American University of Puerto Rico-Bayamón	748	850	18	82	1,698
American University of Puerto Rico-Manatí	561	808	21	65	1,455
Atenas College	315	1,154	n/a	n/a	1,469
Atlantic College	848	320	42	26	1,236
Caribbean University-Bayamón	764	923	32	173	1,892
Caribbean University-Carolina	133	376	10	83	602
Caribbean University-Ponce	588	554	38	222	1,402
Caribbean University-Vega Baja	178	381	29	109	697
Centro de Estudios Avanzados de PR y el Caribe	n/a	n/a	185	311	496
Centro de Estudios Multidisciplinarios-Bayamón	202	429	n/a	n/a	631
Centro de Estudios Multidisciplinarios-Caguas	152	533	n/a	n/a	685
Centro de Estudios Multidisciplinarios-San Juan	313	911	n/a	n/a	1,224
EDP College of Puerto Rico-Hato Rey	419	561	19	27	1,026
EDP College of Puerto Rico-San Sebastian	393	691	n/a	n/a	1,084
Escuela de Medicina San Juan Bautista	n/a	n/a	111	146	257
Facultad de Derecho Eugenio María de Hostos	n/a	n/a	75	73	148
Humacao Community College	261	497	n/a	n/a	758

Instituciones/sector	Subgraduado		Graduado		Total
	Masc	Fem	Masc	Fem	
John Dewey College-Bayamón	449	497	n/a	n/a	946
John Dewey College-Carolina	635	545	n/a	n/a	1,180
John Dewey College-División Universitaria	328	939	n/a	n/a	1,267
John Dewey College-Fajardo	177	227	n/a	n/a	404
John Dewey College-Juana Díaz	174	201	n/a	n/a	375
Ponce School of Medicine	n/a	n/a	201	421	622
Pontificia Universidad Católica de Puerto Rico-Arecibo	188	282	24	186	680
Pontificia Universidad Católica de Puerto Rico-Mayagüez	519	836	48	95	1,498
Pontificia Universidad Católica de Puerto Rico-Ponce	2,007	3,364	792	1,519	7,682
Seminario Evangélico de Puerto Rico	n/a	n/a	79	74	153
Universal Technology College of Puerto Rico	746	1,072	n/a	n/a	1,818
Universidad Adventista de las Antillas	407	548	10	54	1,019
Universidad Carlos Albizu	6	161	118	613	898
Universidad Central de Bayamón	549	1,234	109	395	2,287
Universidad Central Del Caribe	49	129	154	153	485
Universidad Del Este	4,271	7,791	309	946	13,317
Universidad del Sagrado Corazón	1,778	2,811	314	770	5,673
Universidad Del Turabo	5,483	7,667	882	2,158	16,190
Universidad Interamericana de Puerto Rico-Aguadilla	1,929	2,308	70	195	4,502
Universidad Interamericana de Puerto Rico-Arecibo	1,793	2,756	71	258	4,878
Universidad Interamericana de Puerto Rico-Barranquitas	807	1,440	38	133	2,418
Universidad Interamericana de Puerto Rico-Bayamón	2,859	2,286	39	61	5,245
Universidad Interamericana de Puerto Rico-Derecho	n/a	n/a	401	476	877
Universidad Interamericana de Puerto Rico-Fajardo	809	1,408	35	36	2,288
Universidad Interamericana de Puerto Rico-Guayama	742	1,554	33	48	2,377
Universidad Interamericana de Puerto Rico-Metro	3,300	3,858	1,038	2,497	10,693
Universidad Interamericana de Puerto Rico-Optometría	n/a	n/a	91	122	213
Universidad Interamericana de Puerto Rico-Ponce	2,332	3,381	96	239	6,048
Universidad Interamericana de Puerto Rico-San Germán	2,275	2,550	275	616	5,716
Universidad Metropolitana	3,463	6,853	644	1,662	12,622
Universidad Politécnica de Puerto Rico	3,761	1,092	443	233	5,529
Sector privado con fines de lucro	17,473	21,847	603	1,220	41,143
Colegio de Cinematografía Artes y Televisión	476	51	n/a	n/a	527
Columbia Centro Universitario-Humacao	383	875	18	68	1,344
Columbia Centro Universitario-Yauco	133	426	n/a	n/a	559
EDIC College	272	631	n/a	n/a	903
Huertas Junior College	797	1,046	n/a	n/a	1,843
ICPR Junior College-Arecibo	156	203	n/a	n/a	359
ICPR Junior College-Hato Rey	259	343	n/a	n/a	602
ICPR Junior College-Mayagüez	245	280	n/a	n/a	525
Instituto de Banca y Comercio Inc	7,890	10,340	n/a	n/a	18,230

Instituciones/sector	Subgraduado		Graduado		Total
	Masc	Fem	Masc	Fem	
Mech-Tech College LLC	3,124	430	n/a	n/a	3,554
National University College-Arecibo	615	1,148	n/a	n/a	1,763
National University College-Bayamón	752	1,951	n/a	n/a	2,703
National University College-Río Grande	441	1,126	n/a	n/a	1,567
Ponce Paramedical College Inc	1,054	1,923	n/a	n/a	2,977
Universal Career Community College Inc	320	402	n/a	n/a	722
University of Phoenix-Puerto Rico Campus	556	672	585	1,152	2,965
Gran total	91,992	126,807	9,910	20,663	249,372

Nota: El total de matrícula incluye estudiantes activos en programas de certificado menor a grado asociado.

n/a (No aplica) - No ofrece grados en ese nivel.

Fuente de Información: Datos Suministrados por las Instituciones a través del formulario *Fall Enrollment* de *Integrated Postsecondary Education Data System (IPEDS)*.

Tabla 6
Matrícula por sector y tarea en las instituciones de educación superior de PR
Primera sesión académica 2009-10

Institución/sector	Tiempo completo	Tiempo Parcial	Total
Total sector público	62,153	9,416	71,569
Colegio Universitario de San Juan	1,250	535	1,785
Conservatorio de Música de Puerto Rico	309	93	402
Escuela de Artes Plásticas de Puerto Rico	365	165	530
Instituto Tecnológico de Puerto Rico-Guayama	686	90	776
Instituto Tecnológico de Puerto Rico-Manati	741	138	879
Instituto Tecnológico de Puerto Rico-Ponce	607	146	753
Instituto Tecnológico de Puerto Rico-San Juan	587	158	745
Universidad de Puerto Rico-Aguadilla	2,778	298	3,076
Universidad de Puerto Rico-Arecibo	3,945	407	4,352
Universidad de Puerto Rico-Bayamón	4,417	767	5,184
Universidad de Puerto Rico-Carolina	3,260	1,061	4,321
Universidad de Puerto Rico-Cayey	3,458	372	3,830
Universidad de Puerto Rico-Cs. Médicas	2,201	180	2,381
Universidad de Puerto Rico-Humacao	4,183	493	4,676
Universidad de Puerto Rico-Mayagüez	12,851	1,001	13,852
Universidad de Puerto Rico-Ponce	3,055	383	3,438
Universidad de Puerto Rico-Río Piedras	16,012	2,954	18,966
Universidad de Puerto Rico-Utuado	1,448	175	1,623
Total sector privado sin fines de lucro	106,240	30,420	136,660
American University of Puerto Rico-Bayamón	1,503	195	1,698
American University of Puerto Rico-Manatí	1,279	176	1,455
Atenas College	1,119	350	1,469
Atlantic College	894	342	1,236
Caribbean University-Bayamón	1,470	422	1,892
Caribbean University-Carolina	430	172	602
Caribbean University-Ponce	1,008	394	1,402
Caribbean University-Vega Baja	505	192	697
Centro de Estudios Avanzados de PR y el Caribe	426	70	496
Centro de Estudios Multidisciplinarios-Bayamón	618	13	631
Centro de Estudios Multidisciplinarios-Humacao	610	75	685
Centro de Estudios Multidisciplinarios-San Juan	1,186	38	1,224
EDP College of Puerto Rico-Hato Rey	448	578	1,026
EDP College of Puerto Rico-San Sebastian	591	493	1,084
Escuela de Medicina San Juan Bautista	257	-	257

Institución/sector	Tiempo completo	Tiempo Parcial	Total
Facultad de Derecho Eugenio María de Hostos	78	70	148
Humacao Community College	591	167	758
John Dewey College-Bayamón	946	-	946
John Dewey College-Carolina	1,180	-	1,180
John Dewey College-División Universitaria	858	409	1,267
John Dewey College-Fajardo	404	-	404
John Dewey College-Juana Díaz	375	-	375
Ponce School of Medicine	622	-	622
Pontificia Universidad Católica de PR-Arecibo	556	124	680
Pontificia Universidad Católica de PR-Mayagüez	1,264	234	1,498
Pontificia Universidad Católica de PR-Ponce	6,465	1,217	7,682
Seminario Evangélico de Puerto Rico	15	138	153
Universal Technology College of Puerto Rico	1,779	39	1,818
Universidad Adventista de las Antillas	932	87	1,019
Universidad Carlos Albizu	684	214	898
Universidad Central de Bayamón	1,510	777	2,287
Universidad Central Del Caribe	442	43	485
Universidad Del Este	9,697	3,620	13,317
Universidad del Sagrado Corazón	3,935	1,738	5,673
Universidad Del Turabo	11,916	4,274	16,190
Universidad Interamericana de PR-Aguadilla	3,727	775	4,502
Universidad Interamericana de PR-Arecibo	4,056	822	4,878
Universidad Interamericana de PR-Barranquitas	2,059	359	2,418
Universidad Interamericana de PR-Bayamón	4,535	710	5,245
Universidad Interamericana de PR-Derecho	548	329	877
Universidad Interamericana de PR-Fajardo	1,915	373	2,288
Universidad Interamericana de PR-Guayama	1,902	475	2,377
Universidad Interamericana de PR-Metro	8,404	2,289	10,693
Universidad Interamericana de PR-Optometría	209	4	213
Universidad Interamericana de PR-Ponce	5,172	876	6,048
Universidad Interamericana de PR-San Germán	4,774	942	5,716
Universidad Metropolitana	9,420	3,202	12,622
Universidad Politécnica de Puerto Rico	2,926	2,603	5,529
Total sector privado son fines de lucro	36,971	4,172	41,143
Colegio de Cinematografía Artes y Televisión	286	241	527
Columbia Centro Universitario-Caguas	757	587	1,344
Columbia Centro Universitario-Yauco	308	251	559
EDIC College	823	80	903
Huertas Junior College	1,553	290	1,843

Institución/sector	Tiempo completo	Tiempo Parcial	Total
ICPR Junior College-Arecibo	344	15	359
ICPR Junior College-Hato Rey	588	14	602
ICPR Junior College-Mayagüez	432	93	525
Instituto de Banca y Comercio Inc	18,230	-	18,230
Mech-Tech College LLC	3,171	383	3,554
National University College-Arecibo	1,277	486	1,763
National University College-Bayamoón	1,969	734	2,703
National University College-Río Grande	1,088	479	1,567
Ponce Paramedical College Inc	2,458	519	2,977
Universal Career Community College Inc	722	-	722
University of Phoenix-Puerto Rico Campus	2,965	-	2,965
Gran total	205,364	44,008	249,372

Nota: El total de matrícula incluye estudiantes activos en programas de certificado menor a grado asociado.

Fuente de Información: Datos Suministrados por las Instituciones a través del formulario *Fall Enrollment* de *Integrated Postsecondary Education Data System (IPEDS)*.

Egresados

Que finalizaron a junio 2009

Tabla 7
Egresados por sector y nivel de las instituciones de educación superior de Puerto Rico
Que finalizaron en junio del 2009 ¹

Institución/sector	Menos de 900 hrs	900 a 1800 hrs	Grado Asociado	1800 a 3600 hrs	Bachillerato	Post-bachillerato	Maestría	Certificado Post-Maestrías 2	Doctorado 3	Total
Sector público										
Colegio Universitario de San Juan			100		76					176
Conservatorio de Música de Puerto Rico					45	4	3			52
Escuela de Artes Plásticas de Puerto Rico					62					62
Instituto Tecnológico de PR-Manatí			184							184
Instituto Tecnológico de PR-Guayama			145							145
Instituto Tecnológico de PR-Ponce			216							216
Instituto Tecnológico de PR-San Juan			177							177
Universidad de Puerto Rico-Aguadilla			29		289					318
Universidad de Puerto Rico-Arecibo			56		449					505
Universidad de Puerto Rico-Bayamón			53		459					512
Universidad de Puerto Rico-Carolina			124		410					534
Universidad de Puerto Rico-Cayey			2		495					497
Universidad de Puerto Rico-Humacao			110		490					600
Universidad de Puerto Rico-Utuado			59		94					153
Universidad de Puerto Rico-Mayagüez					1,523		187		26	1,736
Universidad de Puerto Rico-Ciencias Médicas			47		101	51	231	122	191	743
Universidad de Puerto Rico-Ponce			90		362					452
Universidad de Puerto Rico-Río Piedras					2,334	11	358	5	266	2,974
Total sector público			1,392		7,189	66	779	127	483	10,036
Sector privado sin fines de lucro										
American University of Puerto Rico-Bayamón			31		137		22			190
American University of Puerto Rico-Manatí			15		141		18			174
Universidad Adventista de las Antillas			12		106		24			142
Atlantic College			17		159		30			206
Universidad Central de Bayamón	20		23		258		119			420
Universidad Carlos Albizu					63		79		69	211
Caribbean University-Bayamón		34	24		107		116			281
Caribbean University-Carolina			10		35		71			116
Pontificia Universidad Católica en PR-Arecibo		8	8		61		54			131

Institución/sector	Menos de 900 hrs	900 a 1800 hrs	Grado Asociado	1800 a 3600 hrs	Bachillerato	Post-bachillerato	Maestría	Certificado Post-Maestrías 2	Doctorado 3	Total
Pontificia Universidad Católica en PR-Ponce			11		624	10	172		211	1,028
Centro de Estudios Multidisciplinarios-San Juan	54	122	205							381
Universidad Metropolitana		164	73		883		744			1,864
Centro de Estudios Avanzados de PR y el Caribe							9		12	21
EDP College of Puerto Rico-San Sebastian			42		53					95
Humacao Community College	9	23	152							184
Universidad Interamericana de PR-San Germán		95	73		511	29	146		17	871
Universidad Interamericana de PR-Aguadilla	93	33	66		266		51			509
Universidad Interamericana de PR-Arecibo	25		52		468		60			605
Universidad Interamericana de PR-Barranquitas	7	6	40		224		33			310
Universidad Interamericana de PR-Metro	4	20	78		750	22	745	16	45	1,680
Universidad Interamericana de PR-Ponce	6	39	134		381		44			604
Universidad Interamericana de PR-Fajardo		17	10		222		10			259
Universidad Interamericana de PR-Guayama		4	78		216		1			299
Universidad Interamericana de PR-Bayamon	24	32	39		495		18			608
Universidad Interamericana de PR-Derecho									218	218
Ponce School of Medicine							26	39	102	167
Universidad Del Este		194	168		790		391			1,543
Universidad del Sagrado Corazón			124		530	11	128			793
Seminario Evangélico de Puerto Rico							6		26	32
Universidad Central Del Caribe			21	86	5	2	6		60	180
Universidad Politécnica de Puerto Rico					471		242			713
Pontificia Universidad Católica de PR-Mayagüez			10		97		48			155
Universidad Del Turabo		162	119		991	3	982		29	2,286
EDP College of Puerto Rico-Hato Rey			54		84	14	20			172
Caribbean University-Ponce			13		77		78			168
Caribbean University-Vega Baja			40		40		72			152
Centro de Estudios Multidisciplinarios-Humacao	20	80	81							181
Universal Technology College of Puerto Rico	33	568	140							741
Universidad Interamericana de PR- Optometría									44	44
Facultad de Derecho Eugenio Maria de Hostos									61	61
Escuela de Medicina San Juan Bautista									68	68
John Dewey College-División Universitaria			185		88					273
Centro de Estudios Multidisciplinarios-Bayamón	10	115								125
Total sector privado sin fines de lucro	305	1,716	2,148	86	9,333	91	4,565	55	962	19,261

Institución/sector	Menos de 900 hrs	900 a 1800 hrs	Grado Asociado	1800 a 3600 hrs	Bachillerato	Post-bachillerato	Maestría	Certificado Post-Maestrías 2	Doctorado 3	Total
Sector privado con fines de lucro										
Colegio de Cinematografía Artes y Televisión		95	12							107
Columbia Centro Universitario-Caguas		73	148		102		74			397
Columbia Centro Universitario-Yauco		64	95		5					164
EDIC College		313	43							356
Huertas Junior College	45	173	414							632
ICPR Junior College-Arecibo	58	88	51							197
ICPR Junior College-Hato Rey	17	73	46							136
ICPR Junior College-Mayagüez	50	57	77							184
Mech-Tech College LLC		1,110	30							1,140
National University College-Arecibo			195		62					257
National University College-Bayamón			292		95					387
National University College-Río Grande			178		84					262
Ponce Paramedical College Inc		964	201							1,165
Ramirez College of Business and Technology		58	103							161
University of Phoenix-Puerto Rico Campus					212		665			877
Total sector privado con fines de lucro	170	3,068	1,885		560		739			6,422
Gran total	475	4,784	5,425	86	17,082	157	6,083	182	1,445	35,719

¹ Incluye el total de egresados de las instituciones de educación superior de Puerto Rico. Están incluidos todos aquellos estudiantes que completaron algún certificado o grado postsecundario o universitario. Se otorgaron 5,259 certificados no universitarios.

² Se incluyen todos los certificados profesionales.

³ Incluye todos los cambios nuevos en donde el doctorado y el primer nivel profesional están unidos en un solo nivel (*Doctor degree - research/scholarship, professional practice and others*).

Fuente de Información: Datos Suministrados por las Instituciones a través del formulario *Completions* de los *Integrated Postsecondary Education Data System* de IPEDS.

Tabla 8
Egresados por Sector, Nivel y Área Académica
Año 2008-2009¹

Área Académica	CIPCODE	Gran Total	Sector Público		Total Público	Sector Privado		Total Privado
			Subgraduado	Graduado		Subgraduado	Graduado	
Administración de empresas relacionadas con producción agrícola	1	164	133	31	164	0	0	0
Conservación y renovación de recursos naturales	3	108	22	0	22	28	58	86
Arquitectura y diseño ambiental	4	124	53	39	92	28	4	32
Estudios étnicos y culturales	5	26	0	0	0	0	26	26
Comunicaciones	9	495	179	12	191	263	41	304
Tecnologías de las comunicaciones	10	281	123	0	123	158	0	158
Ciencias de la información y computadoras	11	903	169	22	191	634	78	712
Ocupaciones y oficios relacionados con servicios personales y misceláneos (Ej.: Artes culinarias, cosmetología, servicios funerarios)	12	374	0	0	0	374	0	374
Educación	13	5,176	1,201	70	1,271	2,116	1,789	3,905
Ingeniería	14	1,342	603	85	688	593	61	654
Tecnologías relacionadas a la ingeniería	15	1,653	706	2	708	805	140	945
Literatura y lenguas extranjeras	16	199	107	39	146	5	48	53
Economía del Hogar	19	379	76	1	77	302	0	302
Derecho y estudios relacionados	22	656	0	181	181	53	422	475
Inglés: lenguaje y literatura	23	65	34	16	50	0	15	15
Artes liberales, estudios generales y humanidades	24	128	35	0	35	93	0	93
Ciencias bibliotecarias	25	52	0	11	11	0	41	41
Biología y ciencias biomédicas	26	1,044	599	67	666	375	3	378
Matemáticas y estadísticas	27	56	21	18	39	13	4	17
Estudios interdisciplinarios	30	376	298	32	330	41	5	46

Área Académica	CIPCODE	Gran Total	Sector Público		Total Público	Sector Privado		Total Privado
			Subgraduado	Graduado		Subgraduado	Graduado	
Recreación, deportes y tiempo libre	31	116	20	1	21	95	0	95
Filosofía y estudios religiosos	38	25	9	1	10	7	8	15
Estudios en teología y vocaciones religiosas	39	57	0	0	0	21	36	57
Ciencias físicas y química	40	365	215	37	252	112	1	113
Tecnología de las ciencias	41	34	21	0	21	13	0	13
Psicología	42	1,126	369	19	388	218	520	738
Protección y servicios de Seguridad	43	1,042	136	0	136	736	170	906
Servicios sociales y administración pública	44	931	139	97	236	546	149	695
Ciencias sociales	45	617	349	8	357	252	8	260
Oficios de la Construcción	46	201	0	0	0	201	0	201
Mecánica y reparación de equipo	47	1,006	31	0	31	975	0	975
Ocupaciones u oficios de precisión (Ej.: delineante, imprenta)	48	151	0	0	0	151	0	151
Ciencias de aviación	49	51	0	0	0	51	0	51
Bellas artes	50	454	225	4	229	173	52	225
Profesiones y ciencias relacionadas con la salud	51	7,974	616	567	1,183	6,049	742	6,791
Administración, gerencia, mercadeo y servicios administrativos	52	7,890	2,054	81	2,135	3,769	1,986	5,755
Historia	54	78	38	14	52	21	5	26
Total		35,719	8,581	1,455	10,036	19,271	6,412	25,683

¹ Incluye el total de egresados de las instituciones de educación superior de Puerto Rico. Están incluidos todos aquellos estudiantes que completaron algún certificado, grado postsecundario o universitario. Se otorgaron 5,259 certificados no universitarios.

CIPCODE: *Classification of Instructional Program (CIP) codes* - Clasificación de los programas académicos utilizada por el Departamento de Educación Federal para completar los formularios *Integrated Postsecondary Education Data System (IPEDS)*.

Fuente de Información: Datos Suministrados por las Instituciones a través del formulario *Completions* de IPEDS.

Facultad
Año académico 2009-10

Tabla 9
Facultad por sector, género y tarea en las instituciones de educación superior de Puerto Rico
Año académico 2009-10

Institución/sector	Tiempo Completo ¹				Tiempo Parcial	Gran Total
	Masc	Fem	Otros ²	Total		
Sector público						
Colegio Universitario de San Juan	10	21		31	123	154
Conservatorio de Música de Puerto Rico	42	12		54	27	81
Escuela de Artes Plásticas de Puerto Rico	9	7		16	48	64
Instituto Tecnológico de Puerto Rico-Guayama	23	23		46	27	73
Instituto Tecnológico de Puerto Rico-Manatí	15	27		42	54	96
Instituto Tecnológico de Puerto Rico-Ponce	20	22		42	17	59
Instituto Tecnológico de Puerto Rico-San Juan	18	21		39		39
Universidad de Puerto Rico-Aguadilla	58	69		127	31	158
Universidad de Puerto Rico-Arecibo	80	93		173	57	230
Universidad de Puerto Rico-Bayamón	84	92		176	132	308
Universidad de Puerto Rico-Carolina	65	55		120	133	253
Universidad de Puerto Rico-Cayey	65	59	24	148	27	175
Universidad de Puerto Rico-Cs. Médicas	140	237	245	622	197	819
Universidad de Puerto Rico-Humacao	102	113	55	270	35	305
Universidad de Puerto Rico-Mayagüez	458	223	9	690	372	1,062
Universidad de Puerto Rico-Ponce	52	75	5	132	49	181
Universidad de Puerto Rico-Río Piedras	466	484	31	981	335	1,316
Universidad de Puerto Rico-Utuado	36	29	3	68	33	101
Total sector público	1,743	1,662	372	3,777	1,697	5,474
Sector privado sin fines de lucro						
American University of Puerto Rico-Bayamón	9	13		22	113	135
American University of Puerto Rico-Manatí	14	10	1	25	89	114
Atenas College	4	18	1	23	52	75
Atlantic College	12	4	4	20	31	51
Caribbean University-Bayamón	18	19		37	198	235
Caribbean University-Carolina	11	5		16	90	106
Caribbean University-Ponce	11	11		22	120	142
Caribbean University-Vega Baja	7	7		14	97	111
Centro de Estudios Avanzados de PR y el Caribe	-	-		-	33	33
Centro de Estudios Multidisciplinarios-Bayamón	3	3		6	41	47
Centro de Estudios Multidisciplinarios-Humacao	3	5		8	42	50
Centro de Estudios Multidisciplinarios-San Juan	3	4		7	79	86
EDP College of Puerto Rico-San Sebastian	7	12		19	44	63
Escuela de Medicina San Juan Bautista	-	-	35	35	20	55
Facultad de Derecho Eugenio María de Hostos	14	4		18	3	21
Humacao Community College	-	1	12	13	11	24
John Dewey College-Bayamón	-	-	26	26	30	56
John Dewey College-Carolina	-	-	48	48	32	80

Institución/sector	Tiempo Completo ¹				Tiempo Parcial	Gran Total
	Masc	Fem	Otros ²	Total		
John Dewey College-División Universitaria	17	18		35	90	125
John Dewey College-Fajardo	-	-	19	19	18	37
John Dewey College-Juana Díaz	-	-	24	24	12	36
Ponce School of Medicine	13	20	174	207	210	417
Pontificia Universidad Católica de PR-Arecibo	5	4	4	13	43	56
Pontificia Universidad Católica de PR-Mayagüez	19	11	2	32	60	92
Pontificia Universidad Católica de PR-Ponce	78	88	25	191	194	385
Seminario Evangélico de Puerto Rico	3	1		4	16	20
Universal Technology College of Puerto Rico	-	-	27	27	81	108
Universidad Adventista de las Antillas	23	20		43	42	85
Universidad Carlos Albizu	11	11	1	23	5	28
Universidad Central de Bayamón	12	29		41	104	145
Universidad Central Del Caribe	1	3	16	20	1	21
Universidad Del Este	31	55		86	672	758
Universidad del Sagrado Corazón	38	63		101	228	329
Universidad Del Turabo	78	76		154	602	756
Universidad Interamericana de PR-Aguadilla	31	46		77	150	227
Universidad Interamericana de PR-Arecibo	42	42		84	210	294
Universidad Interamericana de PR-Barranquitas	16	23		39	124	163
Universidad Interamericana de PR-Bayamón	52	48		100	248	348
Universidad Interamericana de PR-Derecho	13	11		24	38	62
Universidad Interamericana de PR-Fajardo	17	22		39	107	146
Universidad Interamericana de PR-Guayama	21	25		46	146	192
Universidad Interamericana de PR-Metro	99	118		217	304	521
Universidad Interamericana de PR-Optometría	10	6		16	19	35
Universidad Interamericana de PR-Ponce	43	51		94	244	338
Universidad Interamericana de PR-San Germán	54	75		129	178	307
Universidad Metropolitana	36	67		103	588	691
Universidad Politécnica de Puerto Rico	94	54		148	100	248
Total sector privado sin fines de lucro	973	1,103	419	2,495	5,959	8,454
Sector privado con fines de lucro						
Colegio de Cinematografía Artes y Televisión	4	-		4	27	31
Columbia Centro Universitario-Caguas	7	7		14	79	93
Columbia Centro Universitario-Yauco	3	9		12	41	53
EDIC College	4	13		17	75	92
EDP College of Puerto Rico-Hato Rey	8	5		13	59	72
Huertas Junior College	10	18		28	96	124
ICPR Junior College-Arecibo	3	10		13	17	30
ICPR Junior College-Hato Rey	7	5		12	42	54
ICPR Junior College-Mayagüez	3	15		18	16	34
Instituto de Banca y Comercio	-	-	196	196	468	664
Mech-Tech College LLC	-	-	59	59	100	159
National University College-Arecibo	14	25		39	75	114
National University College-Bayamoón	17	27		44	61	105

Institución/sector	Tiempo Completo ¹				Tiempo Parcial	Gran Total
	Masc	Fem	Otros ²	Total		
National University College-Río Grande	8	11		19	56	75
Ponce Paramedical College Inc	24	44	2	70	163	233
Universal Career Community College	-	-	48	48	10	58
University of Phoenix-Puerto Rico Campus	6	13		19	252	271
Total sector privado con fines de lucro	118	202	305	625	1,637	2,262
Gran Total	2,834	2,967	1,096	6,897	9,293	16,190

¹ Datos de facultad por rango igualados a 9 meses, incluyen contratos de 9/10 y 11/12 meses. La distribución por rango solo para facultad a tiempo completo.

² Incluye facultad a tiempo completo con contratos de menos de 9 meses y facultad médica no distribuida por rango como se desglosa en la parte D - Salaries del formulario *Human Resources de los Integrated Postsecondary Education Data System (IPEDS)*.

Fuente de Información: Datos Suministrados por las Instituciones a través del formulario *Human Resources (Employees by Assigned Position and Salaries section) de los Integrated Postsecondary Education Data System (IPEDS)*.

Tabla 10
Facultad por sector, rango y tarea en las instituciones de educación superior de Puerto Rico
Año académico 2009-10

Institution Name	Profesor	Profesor Asociado	Profesor Asistente	Instructor	Conferenciante	Sin rango académico	Otros ¹	Total / Rango ²	Tiempo parcial	Total
Sector público										
Colegio Universitario de San Juan	1	6	7	17				31	123	154
Conservatorio de Música de Puerto Rico	5	9	11	5		24		54	27	81
Escuela de Artes Plásticas de Puerto Rico	1	5	4	6				16	48	64
Instituto Tecnológico de Puerto Rico-Guayama	46							46	27	73
Instituto Tecnológico de Puerto Rico-Manatí	42							42	54	96
Instituto Tecnológico de Puerto Rico-Ponce	42							42	17	59
Instituto Tecnológico de Puerto Rico-San Juan	39							39		39
Universidad de Puerto Rico-Aguadilla	36	25	46	20				127	31	158
Universidad de Puerto Rico-Arecibo	52	47	54	20				173	57	230
Universidad de Puerto Rico-Bayamón	59	58	47	12				176	132	308
Universidad de Puerto Rico-Carolina	17	38	39	26				120	133	253
Universidad de Puerto Rico-Cayey	59	26	32	7			24	148	27	175
Universidad de Puerto Rico-Cs. Médicas	170	90	65	24		28	245	622	197	819
Universidad de Puerto Rico-Humacao	113	52	40	10			55	270	35	305
Universidad de Puerto Rico-Mayagüez	365	169	133	13		1	9	690	372	1,062
Universidad de Puerto Rico-Ponce	44	32	30	21			5	132	49	181
Universidad de Puerto Rico-Río Piedras	475	184	200	89		2	31	981	335	1,316
Universidad de Puerto Rico-Utuado	16	16	28	5			3	68	33	101
Total sector público	1,582	757	736	275	-	55	372	3,777	1,697	5,474
Sector privado sin fines de lucro										
American University of Puerto Rico-Bayamón		2	7	13				22	113	135
American University of Puerto Rico-Manatí			6	18			1	25	89	114
Atenas College						22	1	23	52	75

Institution Name	Profesor	Profesor Asociado	Profesor Asistente	Instructor	Conferenciante	Sin rango académico	Otros ¹	Total / Rango ²	Tiempo parcial	Total
Atlantic College	16						4	20	31	51
Caribbean University-Bayamón		12		25				37	198	235
Caribbean University-Carolina			6	10				16	90	106
Caribbean University-Ponce		2	9	11				22	20	142
Caribbean University-Vega Baja			9	5				14	97	111
Centro de Estudios Avanzados de PR y el Caribe								-	33	33
Centro de Estudios Multidisciplinarios-Bayamón	6							6	41	47
Centro de Estudios Multidisciplinarios-Humacao	8							8	42	50
Centro de Estudios Multidisciplinarios-San Juan	7							7	79	86
EDP College of Puerto Rico-San Sebastian				19				19	44	63
Escuela de Medicina San Juan Bautista							35	35	20	55
Facultad de Derecho Eugenio María de Hostos	18							18	3	21
Humacao Community College	1						12	13	11	24
John Dewey College-Bayamón							26	26	30	56
John Dewey College-Carolina							48	48	32	80
John Dewey College-División Universitaria	35							35	90	125
John Dewey College-Fajardo							19	19	18	37
John Dewey College-Juana Díaz							24	24	12	36
Ponce School of Medicine	2	9	22				174	207	210	417
Pontificia Universidad Católica de PR-Arecibo	2	2	2			3	4	13	43	56
Pontificia Universidad Católica de PR-Mayagüez	4	5	16	1		4	2	32	60	92
Pontificia Universidad Católica de PR-Ponce	26	53	63	15		9	25	191	194	385
Seminario Evangélico de Puerto Rico	2			2				4	16	20
Universal Technology College of Puerto Rico							27	27	81	108
Universidad Adventista de las Antillas	6	16	14	7				43	42	85
Universidad Carlos Albizu	5	11	6				1	23	5	28
Universidad Central de Bayamón	3	6	25	5	2			41	104	145

Institution Name	Profesor	Profesor Asociado	Profesor Asistente	Instructor	Conferenciante	Sin rango académico	Otros ¹	Total / Rango ²	Tiempo parcial	Total
Universidad Central Del Caribe		1	2	1			16	20	1	21
Universidad Del Este	10	22	27	27				86	672	758
Universidad del Sagrado Corazón	70	12	11	8				101	228	329
Universidad Del Turabo	33	40	44	37				154	602	756
Universidad Interamericana de PR-Aguadilla	9	29	32	7				77	150	227
Universidad Interamericana de PR-Arecibo	14	26	32	12				84	210	294
Universidad Interamericana de PR-Barranquitas	2	9	18	10				39	124	163
Universidad Interamericana de PR-Bayamón	8	27	42	23				100	248	348
Universidad Interamericana de PR-Derecho	15	4	5					24	38	62
Universidad Interamericana de PR-Fajardo	3	12	16	8				39	107	146
Universidad Interamericana de PR-Guayama	6	11	24	5				46	146	192
Universidad Interamericana de PR-Metro	92	90	29	6				217	304	521
Universidad Interamericana de PR-Optometría	2	2	8	4				16	19	35
Universidad Interamericana de PR-Ponce	11	32	36	15				94	244	338
Universidad Interamericana de PR-San Germán	24	49	42	14				129	178	307
Universidad Metropolitana	20	29	29	22		3		103	588	691
Universidad Politécnica de Puerto Rico	35	73	25	15				148	100	248
Total sector privado sin fines de lucro	495	586	607	345	2	41	419	2,495	5,959	8,454
Sector privado con fines de lucro										
Colegio de Cinematografía Artes y Televisión	1		1	2				4	27	31
Columbia Centro Universitario-Caguas	14							14	79	93
Columbia Centro Universitario-Yauco	12							12	41	53
EDIC College	17							17	75	92
EDP College of Puerto Rico-Hato Rey				13				13	59	72
Huertas Junior College						28		28	96	124
ICPR Junior College-Arecibo				13				13	17	30
ICPR Junior College-Hato Rey				12				12	42	54

Institution Name	Profesor	Profesor Asociado	Profesor Asistente	Instructor	Conferenciante	Sin rango académico	Otros ¹	Total / Rango ²	Tiempo parcial	Total
ICPR Junior College-Mayagüez				18				18	16	34
Instituto de Banca y Comercio Inc							196	196	468	664
Mech-Tech College LLC							59	59	100	159
National University College-Arecibo	39							39	75	114
National University College-Bayamón	44							44	61	105
National University College-Río Grande	19							19	56	75
Ponce Paramedical College Inc						68	2	70	163	233
Universal Career Community College Inc							48	48	10	58
University of Phoenix-Puerto Rico Campus						19		19	252	271
Total sector privado con fines de lucro	146	-	1	58	-	115	305	625	1,637	2,262
Gran total	2,223	1,343	1,344	678	2	211	1,096	6,897	9,293	16,190

¹Incluye facultad a tiempo completo con contratos de menos de 9 meses y facultad médica no distribuida por rango como se desglosa en la parte D - Salaries del formulario *Human Resources* de los *Integrated Postsecondary Education Data System (IPEDS)*.

²Datos de facultad por rango igualados a 9 meses, incluyen contratos de 9/10 y 11/12 meses. La distribución por rango solo para facultad a tiempo completo.

Fuente de Información: Datos Suministrados por las Instituciones a través del formulario *Human Resources (Employees by Assigned Position and Salaries section)* de los *Integrated Postsecondary Education Data System (IPEDS)*.

Tasas de Graduación
Año Académico 2009-10

Tabla 11
Tasas de graduación (IPEDS Graduation Rate)
Año académico 2009-10

Instituciones de educación superior de Puerto Rico que ofrecen programas de dos años

Instituciones / dos años	Cohorte 2006	Graduados en el 150% del tiempo¹	Tasa de graduación	transferencias reportadas	Tasa de graduación con transferencias
Sector público					
Instituto Tecnológico de Puerto Rico-Guayama	250	174	69.6%		
Instituto Tecnológico de Puerto Rico-Manati	281	145	51.6%		
Instituto Tecnológico de Puerto Rico-Ponce	328	166	50.6%	162	100%
Instituto Tecnológico de Puerto Rico-San Juan	347	162	46.7%		
Sector privado					
Centro de Estudios Multidisciplinarios-Humacao	265	98	37.0%		
Centro de Estudios Multidisciplinarios-San Juan	422	260	61.6%		
Colegio de Cinematografía Artes y Televisión	123	61	49.6%	7	55%
EDIC College	247	131	53.0%		
Huertas Junior College	455	192	42.2%	2	43%
Humacao Community College	170	69	40.6%		
ICPR Junior College-Arecibo	183	39	21.3%	3	23%
ICPR Junior College-Hato Rey	143	27	18.9%	13	28%
ICPR Junior College-Mayagüez	212	64	30.2%	9	34%
Mech-Tech College LLC	1,381	890	64.4%		
Ponce Paramedical College	3,631	1,926	53.0%		
Universal Technology College of Puerto Rico	1,670	1,190	71.3%		

Instituciones de educación superior de Puerto Rico que ofrecen programas de cuatro años

Instituciones / cuatro años	Cohorte 2003	Graduados en el 150% del tiempo ¹	Tasa de graduación	transferencias reportadas	Tasa de graduación con transferencias	Matriculados en programas largos
Sector público						
Colegio Universitario de San Juan	247	55	22.3%			
Conservatorio de Música de Puerto Rico	28	11	39.3%			
Escuela de Artes Plásticas de Puerto Rico	59	24	40.7%	2	44%	
Universidad de Puerto Rico-Aguadilla	715	278	38.9%	111	54%	
Universidad de Puerto Rico-Arecibo	1,004	283	28.2%	30	31%	
Universidad de Puerto Rico-Bayamón	1,040	366	35.2%	166	51%	
Universidad de Puerto Rico-Carolina	972	340	35.0%	132	49%	
Universidad de Puerto Rico-Cayey	812	338	41.6%	81	52%	
Universidad de Puerto Rico-Cs. Médicas	n/a	n/a	n/a	n/a	n/a	n/a
Universidad de Puerto Rico-Humacao	915	410	44.8%	76	53%	
Universidad de Puerto Rico-Mayagüez	2,227	989	44.4%			252
Universidad de Puerto Rico-Ponce	826	348	42.1%	82	52%	
Universidad de Puerto Rico-Río Piedras	2,976	1,452	48.8%	66	51%	
Universidad de Puerto Rico-Utuado	515	142	27.6%	46	37%	
Sector privado						
American University of Puerto Rico-Bayamón	262	50	19.1%	59	42%	
American University of Puerto Rico-Manatí	349	64	18.3%	54	34%	
Atenas College	158	115	72.8%			
Atlantic College	120	50	41.7%	2	43%	
Caribbean University-Bayamón	141	48	34.0%			5
Caribbean University-Carolina	78	52	66.7%			
Caribbean University-Ponce	73	40	54.8%			

Instituciones / cuatro años	Cohorte 2003	Graduados en el 150% del tiempo ¹	Tasa de graduación	transferencias reportadas	Tasa de graduación con transferencias	Matriculados en programas largos
Caribbean University-Vega Baja	62	31	50.0%			
Centro de Estudios Avanzados de PR y el Caribe	n/a	n/a	n/a	n/a	n/a	n/a
Columbia Centro Universitario-Caguas	65	4	6.2%	4	12%	
Columbia Centro Universitario-Yauco	42	12	28.6%			
EDP College of Puerto Rico-Hato Rey	129	61	47.3%	19	62%	
EDP College of Puerto Rico-San Sebastian	150	21	14.0%	2	15%	
Escuela de Medicina San Juan Bautista	n/a	n/a	n/a	n/a	n/a	n/a
Facultad de Derecho Eugenio María de Hostos	n/a	n/a	n/a	n/a	n/a	n/a
John Dewey College-University Division	186	186	100.0%			
National University College-Arecibo	401	77	19.2%	9	21%	
National University College-Bayamón	666	148	22.2%	22	26%	
National University College-Río Grande	292	63	21.6%			
Ponce School of Medicine	n/a	n/a	n/a	n/a	n/a	n/a
Pontificia Universidad Católica de PR-Arecibo	51	5	9.8%			
Pontificia Universidad Católica de PR-Mayagüez	309	89	28.8%	16	34%	49
Pontificia Universidad Católica de PR-Ponce	969	374	38.6%	54	44%	
Seminario Evangélico de Puerto Rico	n/a	n/a	n/a	n/a	n/a	n/a
Universidad Adventista de las Antillas	182	44	24.2%	11	30%	
Universidad Carlos Albizu	n/a	n/a	n/a	n/a	n/a	n/a
Universidad Central de Bayamón	362	86	23.8%	22	30%	
Universidad Central Del Caribe	14	10	71.4%			
Universidad Del Este	2,026	341	16.8%	88	21%	
Universidad del Sagrado Corazón	425	171	40.2%	5	41%	
Universidad Del Turabo	2,116	275	13.0%	153	20%	26
Universidad Interamericana de PR-Aguadilla	934	171	18.3%	69	26%	

Instituciones / cuatro años	Cohorte 2003	Graduados en el 150% del tiempo ¹	Tasa de graduación	transferencias reportadas	Tasa de graduación con transferencias	Matriculados en programas largos
Universidad Interamericana de PR-Arecibo	842	143	17.0%	107	30%	
Universidad Interamericana de PR-Barranquitas	456	85	18.6%	62	32%	
Universidad Interamericana de PR-Bayamón	1,127	190	16.9%	176	32%	30
Universidad Interamericana de PR-Derecho	n/a	n/a	n/a	n/a	n/a	n/a
Universidad Interamericana de PR-Fajardo	410	81	19.8%	46	31%	
Universidad Interamericana de PR-Guayama	433	82	18.9%	28	25%	
Universidad Interamericana de PR-Metro	863	167	19.4%	19	22%	
Universidad Interamericana de PR-Optometría	n/a	n/a	n/a	n/a	n/a	n/a
Universidad Interamericana de PR-Ponce	1,108	194	17.5%	79	25%	
Universidad Interamericana de PR-San German	1,083	281	25.9%	147	40%	
Universidad Metropolitana	1,591	278	17.5%	98	24%	4
Universidad Politécnica de Puerto Rico	631	115	18.2%	6	19%	139
University of Phoenix-Puerto Rico Campus	131	15	11.5%			

¹ De acuerdo a las definiciones del *Graduation Rate* de los *Integrated Postsecondary Education Data System* como norma general el 150% del tiempo para determinado programa de dos años es 3 años y para programas de 4 años es 6 años. Para detalles y excepciones ver definiciones en <http://nces.ed.gov/ipeds>.

n/a (No aplica) - Sólo aplica a unidades académicas que reciben estudiantes procedentes de escuela superior a tiempo completo y que tenga el tiempo para egresar estudiantes a partir del cohorte del estudio.

n/d - No disponible.

Nota: La reglamentación del **Student Right to Know Act** le requiere a las instituciones de educación superior informar las tasas de graduación de los estudiantes que ingresan a la institución a partir del cohorte de entrada. (Ver referencia en definiciones del **Graduation Rate**).

Fuente de Información: Datos tomados del formulario *Graduation Rate* de los *Integrated Postsecondary Educational Data Systems (IPEDS)* del Departamento de Educación Federal.

Retención

Año académico 2009-10

Tabla 12
Retención de estudiantes de primer año que continuaron sus estudios
distribuidos por sector y tarea en las instituciones de educación superior de Puerto Rico
Años académicos 2009-10

Institucion/sector	Tiempo completo			Tiempo parcial		
	Cohorte 2008	Matriculados 2009	Porcentaje de retención	Cohorte 2008	Matriculados 2009	Porcentaje de retención
Sector público						
Colegio Universitario de San Juan	102	49	48%	11	7	64%
Conservatorio de Música de Puerto Rico	31	27	87%	33	20	61%
Escuela de Artes Plásticas de Puerto Rico	65	49	75%	5	3	60%
Instituto Tecnológico de Puerto Rico-Guayama	276	248	90%	0	0	
Instituto Tecnológico de Puerto Rico-Manati	363	261	72%	2	1	50%
Instituto Tecnológico de Puerto Rico-Ponce	256	256	100%	26	26	100%
Instituto Tecnológico de Puerto Rico-San Juan	403	264	66%	48	29	60%
Universidad de Puerto Rico-Aguadilla	724	554	77%	2	0	0
Universidad de Puerto Rico-Arecibo	924	760	82%	0	0	
Universidad de Puerto Rico-Bayamón	752	691	92%	10	4	40%
Universidad de Puerto Rico-Carolina	406	331	82%	10	5	50%
Universidad de Puerto Rico-Cayey	789	700	89%	5	2	40%
Universidad de Puerto Rico-Cs. Médicas	n/a	n/a	n/a	n/a	n/a	n/a
Universidad de Puerto Rico-Humacao	1,134	989	87%	1	1	100%
Universidad de Puerto Rico-Mayagüez	2,348	2,124	90%	100	25	25%
Universidad de Puerto Rico-Ponce	880	728	83%	3	2	67%
Universidad de Puerto Rico-Río Piedras	2,780	2,541	91%	48	37	77%
Universidad de Puerto Rico-Utuado	156	90	58%	0	0	
Sector privado sin fines de lucro						
American University of PR-Bayamón	170	124	73%	3	0	0
American University of PR-Manatí	120	102	85%	1	1	100%
Atenas College	282	200	71%	3	2	67%
Atlantic College	220	162	74%	18	11	61%
Caribbean University-Bayamón	353	53	15%	49	9	18%
Caribbean University-Carolina	109	21	19%	30	6	20%
Caribbean University-Ponce	212	34	16%	48	9	19%
Caribbean University-Vega Baja	141	24	17%	28	7	25%
Centro de Estudios Avanzados de PR y el Caribe	n/a	n/a	n/a	n/a	n/a	n/a
Centro de Estudios Multidisciplinarios-Humacao	208	117	56%	0	0	
Centro de Estudios Multidisciplinarios-San Juan	275	249	91%	0	0	
Escuela de Medicina San Juan Bautista	n/a	n/a	n/a	n/a	n/a	n/a
Facultad de Derecho Eugenio María de Hostos	n/a	n/a	n/a	n/a	n/a	n/a
Humacao Community College	202	164	81%	13	5	38%
John Dewey College-Bayamón	514	426	83%	0	0	

Institucion/sector	Tiempo completo			Tiempo parcial		
	Cohorte 2008	Matriculados 2009	Porcentaje de retención	Cohorte 2008	Matriculados 2009	Porcentaje de retención
John Dewey College-Carolina	372	295	79%	0	0	
John Dewey College-División Universitaria	188	152	81%	38	33	87%
John Dewey College-Fajardo	152	125	82%	0	0	
John Dewey College-Juana Díaz	242	199	82%	0	0	
Ponce School of Medicine	n/a	n/a	n/a	n/a	n/a	n/a
Pontificia Universidad Católica de PR-Arecibo	55	41	75%	0	0	
Pontificia Universidad Católica de PR-Mayagüez	213	144	68%	4	1	25%
Pontificia Universidad Católica de PR-Ponce	885	676	76%	1	1	100%
Seminario Evangélico de Puerto Rico	n/a	n/a	n/a	n/a	n/a	n/a
Universal Technology College of Puerto Rico	545	394	72%	35	30	86%
Universidad Adventista de las Antillas	155	113	73%	2	0	0
Universidad Carlos Albizu	n/a	n/a	n/a	n/a	n/a	n/a
Universidad Central de Bayamón	236	161	68%	36	14	39%
Universidad Central Del Caribe	21	20	95%	0	0	
Universidad Del Este	875	638	73%	162	88	54%
Universidad del Sagrado Corazón	750	572	76%	87	63	72%
Universidad Del Turabo	1,548	1,142	74%	118	44	37%
Universidad Interamericana de PR-Aguadilla	577	391	68%	33	12	36%
Universidad Interamericana de PR-Arecibo	677	514	76%	34	11	32%
Universidad Interamericana de PR-Barranquitas	251	171	68%	17	2	12%
Universidad Interamericana de PR-Bayamón	1,042	757	73%	59	25	42%
Universidad Interamericana de PR-Derecho	n/a	n/a	n/a	n/a	n/a	n/a
Universidad Interamericana de PR-Fajardo	364	262	72%	40	14	35%
Universidad Interamericana de PR-Guayama	314	231	74%	41	18	44%
Universidad Interamericana de PR-Metro	749	535	71%	113	49	43%
Universidad Interamericana de PR-Optometría	n/a	n/a	n/a	n/a	n/a	n/a
Universidad Interamericana de PR-Ponce	641	460	72%	182	51	28%
Universidad Interamericana de PR-San Germán	791	625	79%	63	25	40%
Universidad Metropolitana	1,101	785	71%	84	28	33%
Universidad Politécnica de Puerto Rico	701	638	91%	93	2	2%
Sector privado con fines de lucro						
Colegio de Cinematografía Artes y Televisión	106	69	65%	3	2	67%
Columbia Centro Universitario-Caguas	119	51	43%	41	11	27%
Columbia Centro Universitario-Yauco	118	55	47%	15	6	40%
EDIC College	278	236	85%	15	11	73%
EDP College of Puerto Rico-Hato Rey	13	13	100%	7	6	86%
EDP College of Puerto Rico-San Sebastian	21	15	71%	36	27	75%
Huertas Junior College	372	237	64%	0	0	
ICPR Junior College-Arecibo	148	33	22%	13	7	54%
ICPR Junior College-Hato Rey	222	47	21%	12	5	42%

Institucion/sector	Tiempo completo			Tiempo parcial		
	Cohorte 2008	Matriculados 2009	Porcentaje de retención	Cohorte 2008	Matriculados 2009	Porcentaje de retención
ICPR Junior College-Mayagüez	195	54	28%	22	11	50%
Instituto de Banca y Comercio	8,923	5,772	65%	0	0	0
Mech-Tech College LLC	1,019	639	63%	0	0	
National University College-Arecibo	84	40	48%	0	0	
National University College-Bayamón	150	84	56%	1	0	0
National University College-Río Grande	108	69	64%	0	0	
Ponce Paramedical College Inc	357	340	95%	54	48	89%
University of Phoenix-Puerto Rico Campus	57	28	49%	0	0	0

n/a (No aplica) - No reciben estudiantes en su primer año de estudios universitarios.

Nota: El porcentaje de retención se determina a base de los estudiantes de primer año matriculados en un programa conducente a grado y que continuaron sus estudios universitarios para el segundo año.

Fuente de Información: Datos tomados del formulario *Fall Enrollment* de los *Integrated Postsecondary Educational Data Systems (IPEDS)* del Departamento de Educación Federal.